

## Център за приложни разработки към

Институт по металознание, съоръжения и технологии  
"Академик Ангел Балеvски" с Център по хидро и аеродинамика - Варна

тел.: 02/ 973 27 16; E-mail: cpr\_bas@mail.bg

### Център за приложни разработки със седалище гр.София има предмет на дейност:

- разработване на технологии и изработка на опитни образци и дребно серийно производство на научно – приложни разработки на институтите на БАН;
- нестандартно оборудване и изделия на външни потребители.

*Производствените възможности на ЦПР са развити в следните направления:*

- Цех за печатни платки
- Инструментално – механичен цех
- Шлосеро – механичен цех



Снимка от изложение на Пловдивския панаир - шанд на ЦПР

<http://www.cpr.bas.bg>

e-mail: [cpr\\_bas@mail.bg](mailto:cpr_bas@mail.bg)

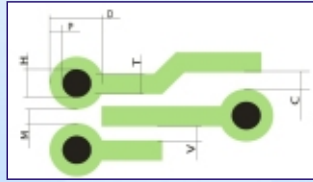
гр. София, Бул."Искърско шосе" 11, тел: 973 27 16; факс: 973 23 42

## Цех за печатни платки

Цехът за печатни платки произвежда еднослойни и двуслойни печатни платки. Имате възможности за производство както на прототипни бройки, така и на големи серии печатни платки.

### I. Технологични възможности на производството ни:

- |  |                |
|--|----------------|
| 1. Минимални разстояния:                 |                |
| - между две съседни писти /V/            | 200 ± 25 µm    |
| - между писта и площадка /C/             | 250 ± 25 µm    |
| - между две площадки /M/                 | 200 ± 25 µm    |
| - между писта и екран (полигон)          | 300 ± 25 µm    |
| 2. Минимална ширина на писта /T/         | 200 µm         |
| 3. Дебелина на платката                  | 0.5?2,0 ±0.1mm |
| 4. Дебелина на медното фолио             | 18, 35, 70µm   |
| 5. Минимални отвори след метализация.    | 0,5mm          |
| 6. Минимален ринг/P/                     | 200 µm         |
| 7. Максимален размер на печатната платка | 300 x 450 mm   |



### II. Видове покрития:

Стандартното ни покритие е Sn60Pb/Rh (затопено калай-олово). Освен него имате възможност за безоловно покритие - химично никел-злато, но само за поръчки над 10 заготовки. Електрохимично злато (само за куплунзи) можем да направим само по специално договаряне при подаване на поръчката.

Дебелината на електрохимичната мед при двуслойните платки е 25?30µm. Дебелината на затопеното Sn60Pb е 10?15µm. Дебелината на химичния калай и химичното злато е около 1µm.

### III. Защитна маска:

Стандартно работим със зелена полупрозрачна маска, но при изискване от клиента тя може да е бяла, синя или черна.

### IV. Сервизен печат

Той може да е различни цветове – бял, черен, жълт и др. Имате възможност да направим бял и черен ( прави се при маска със светъл цвят – например бяла) .

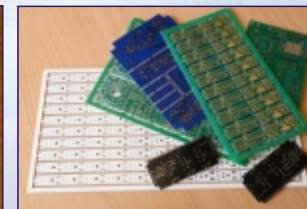
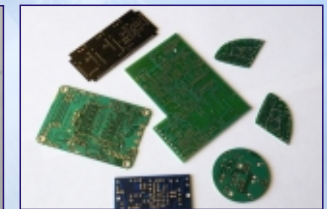
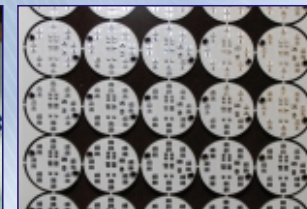
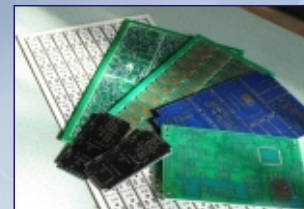
### V. Изрязване:

Платките може да получите изрязани на циркуляр по единично или на панел - готови за машинен монтаж. Панелизацията за машинен монтаж се прави след консултация с конструктора, съобразявайки се с изискванията на фирмата, която ще монтира платките.

### VI. Използвани материали:

Производството ни работи с материали на водещи производители в бранша:

- TECHNOLAM GmbH (NAN YA) – базови материали
- KEMMER PRAZISION – свредла и фрезери
- ELGA EUROPE – материали за фотопечат
- PETERS – защитна маска и материали за ситопечат





## Инструментално – механичен цех

Инструментално – механичният цех е профилиран в следните производствени дейности:

- Струговане, фрезоване, шлифоване
- Проектиране, изработка и монтаж на метални стелажи
- Скоби за принудително обездвижване на МПС в нарушение
- Изработка на нестандартни изделия от метал, съгласно изискванията на клиентите.
- Ремонт на матрици, шприцформи, щанци

### Изделия и детайли за:

- Дики и Ко – София
- Филто – С ООД – София строително дружество
- Институт по физика на твърдото тяло – БАН
- ГЛОБУСКОМЕРС ООД / VEEDER – ROOT

### Скоби за МПС

- “Център за градска мобилност“ ЕООД – гр.София
- Община Плевен – Дирекция “ФСД” към кметството
- ОДПГ ЕООД – гр.В.Търново
- ОП “Чистота” – гр. Монтана
- “Паркинги и гаражи – Благоевград” ЕООД
- ОП Спортни имоти, паркинги и гаражи – гр.Бургас
- “Керамик комерс” ООД – гр.Бургас
- 8. ОП“Паркинги, гаражи и благоустройство” – гр.Шумен



[http://cpr.bas.bg/instrumentalno\\_mechanichen\\_tseh\\_bg.html](http://cpr.bas.bg/instrumentalno_mechanichen_tseh_bg.html)

Производствено – технически отдел: инж. Светломир Джорев  
тел: 02/973 28 15; мобилен: +359 884 741 480; e-mail: [svetlomir@dir.bg](mailto:svetlomir@dir.bg)

## Шлосеро – механичен цех

Шлосеро – механичният цех извършва следните дейности:

- Изработка и монтаж на метални табла и шкафове, каси
- Изработка и монтаж на нестандартни врати и охранителни решетки
- Разкрояване и огъване на ламарина от 0.8мм до 4 мм
- Нестандартно кухненско оборудване, вани
- Изработка на нестандартни изделия от метал, съгласно изискванията на клиентите.



[http://cpr.bas.bg/shlosero\\_mechanichen\\_tseh\\_bg.html](http://cpr.bas.bg/shlosero_mechanichen_tseh_bg.html)

Н-к шлосеро-механичен цех: инж. Мария Игликина  
тел: 02 / 973 28 15, мобилен.: + 359 884 742 688

# ЦЕНТЪР ЗА ПРИЛОЖНИ РАЗРАБОТКИ

към Институт по металознание,  
съоръжения и технологии  
„Академик Ангел Балевски“  
с Център по  
хидро и аеродинамика

<http://www.cpr.bas.bg>

<http://cpr-bas.blogspot.com>

[намерете ни във Фейсбук](#)



гр. София, Бул. "Искърско шосе" 11, тел: 973 27 16; факс: 973 23 42